

MATERIALE

Tecnopolimero a base poliammidica (PA), colore nero.

ESECUZIONI STANDARD

- **RLT-MB**: squadretta
- **RLT-MS**: supporto
- **RLT-MS-A12**: supporto con asta di collegamento, completa di vite di fissaggio M6 a testa cilindrica con cava esagonale.

CARATTERISTICHE E APPLICAZIONI

La squadretta e il supporto facilitano il montaggio delle rulliere ELEROLL su macchine e altre strutture di supporto.

MONTAGGIO

La squadretta e il supporto sono dotate di spine di riferimento che trovano alloggiamento nelle cave presenti nella parte inferiore dei profili in alluminio RLT-AL (Fig.1) e in apposite controsedi sul supporto stesso per la combinazione di più elementi di sostegno (Fig.2).

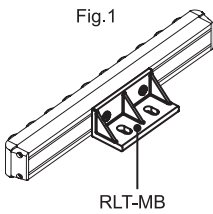
La squadretta RLT-MB è compatibile con profilati aventi scanalatura di larghezza 8mm (Fig.4).

La squadretta e il supporto consentono di montare le rulliere ELEROLL in diverse configurazioni. Alcuni esempi sono mostrati in Fig.1, Fig.2 e Fig.3.



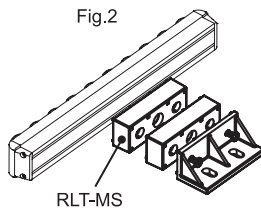
FMM design

ele:roll®

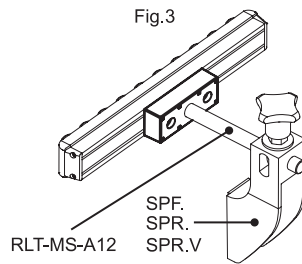


RLT-MB

RLT-MB



RLT-MS



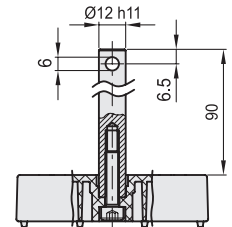
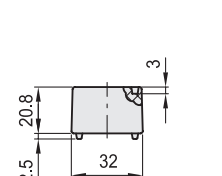
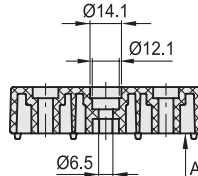
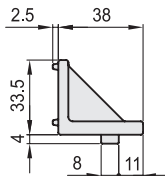
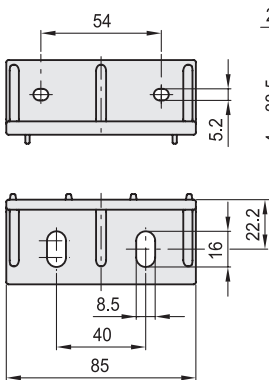
SPF.
SPR.
SPR.V.
RLT-MS-A12

RLT-MS



Fig.4

RLT-MS-A12



RLT-MB

Codice	Descrizione	⚖
429841	RLT-MB	35

RLT-MS

Codice	Descrizione	⚖
429846	RLT-MS	49

RLT-MS-A12

Codice	Descrizione	⚖
429848	RLT-MS-A12	145



Elementi meccanici