

CMM-SST | Cerniere

Acciaio INOX

CMM-BL | Cerniere

Ganter Norm GN 237 | Alluminio

- 1
- 2
- 3
- 4
- 5
- 6
- 7
- 8
- 9
- 10
- 11
- 12
- 13
- 14
- 15
- 16
- 17
- 18



MATERIALE
Acciaio INOX AISI 316.

COLORE
Naturale, finitura elettrolucidata.

PERNO DI ROTAZIONE
Acciaio INOX AISI 316.

ESECUZIONE STANDARD
Fori passanti con sede per viti a testa svasata piana.

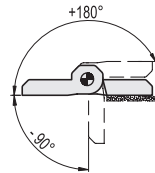
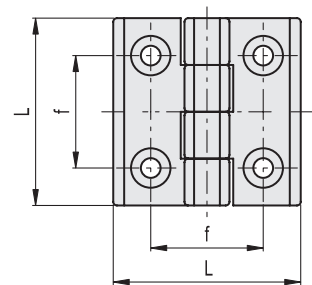
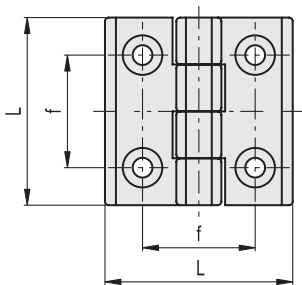
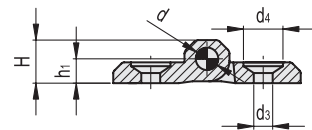
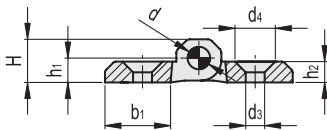
ANGOLO DI ROTAZIONE (VALORE APPROSSIMATIVO)
Max 270° (-90° e +180° essendo lo 0° la condizione di complanarità delle superfici interconnesse).
Evitare di oltrepassare l'angolo limite di rotazione per non compromettere le prestazioni meccaniche della cerniera.

MATERIALE
Alluminio, finitura mat.

PERNO DI ROTAZIONE
Acciaio INOX AISI 303.

ESECUZIONE STANDARD
Fori passanti con sede per viti a testa svasata piana.

ANGOLO DI ROTAZIONE (VALORE APPROSSIMATIVO)
Max 270° (-90° e +180° essendo lo 0° la condizione di complanarità delle superfici interconnesse).
Evitare di oltrepassare l'angolo limite di rotazione per non compromettere le prestazioni meccaniche della cerniera.



Codice	Descrizione	L	d3	d4	f	H	h1	h2	b1	d	Δ
428412	CMM-SST-30-SH-4	30	4.5	8.5	18	7.5	4.5	4	10.5	3	11
428501	CMM-SST-40-SH-5	40	5.5	10.5	25	9	5.5	5	14	4	41
428601	CMM-SST-50-SH-6	50	6.5	12.5	30	11.5	6.5	6	18	6	81
428701	CMM-SST-60-SH-8	60	8.5	16.5	36	15	8.5	8	21.5	8	172

Codice	Descrizione	L	d3	d4	f	H	h1	d	Δ
428431	CMM.30-BL-SH-4	30	4.6	9.5	18	7.5	4.5	3	12
428531	CMM.40-BL-SH-5	40	5.3	10.2	25	9	5	4	24
428631	CMM.50-BL-SH-6	50	6.4	12.5	30	11.5	6	6	43
428731	CMM.60-BL-SH-8	60	8.3	16.2	36	15	8	8	85

Cerniere e accessori