

ME. | Manovelle equilibrate

Duroplasto



MATERIALE

Duroplasto a base fenolica (PF) rinforzato. Tecnopolimero a base poliammidica (PA) per ME.95, colore nero, finitura lucida. Equilibratura ottenuta per mezzo di un contrappeso incorporato.

MOSTRINA FRONTALE

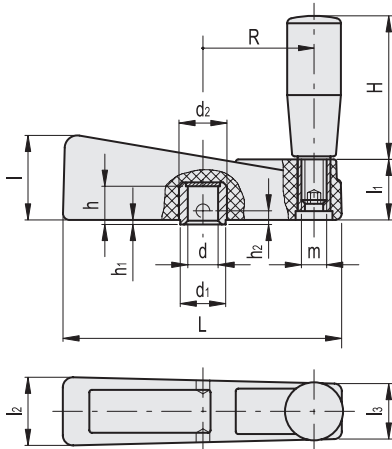
Alluminio anodizzato opaco (design originale ELESA).

ESECUZIONE STANDARD

Boccola acciaio brunito, foro alesato H7.
 Centri di foratura predisposti per l'esecuzione della spinatura all'albero.
 Utilizzare spine di diametro inferiore al foro di scarico predisposto nel materiale plastico per evitare sollecitazioni locali.
 Impugnatura girevole I.301+x (vedi pag. 574) in Duroplasto.



ELESA Original design **if79**



Codice	Descrizione	d7	L	d1	d2	l	l1	l2	l3	h	h1	h2	H	m	R	Δ
38001	ME.65	8	65	13	14	23	18	22	19	13	1.5	6.5	40	M6	23	93
38101	ME.80	10	80	14	15	26	20	24	20	16	1.5	8	40	M6	30	102
38201	ME.95	10	94	14	15	29	22	26	22	19	1.5	8	50	M8	36	133
38301	ME.110	12	110	18	19	34	24	28	22	17.5	1.5	9	65	M10	44	260
38401	ME.140	12	140	18	19	37	26	30	24	17.5	1.5	9	80	M10	57	335

GN 112.1 | Manovelle equilibrate

Legga di zinco



MATERIALE

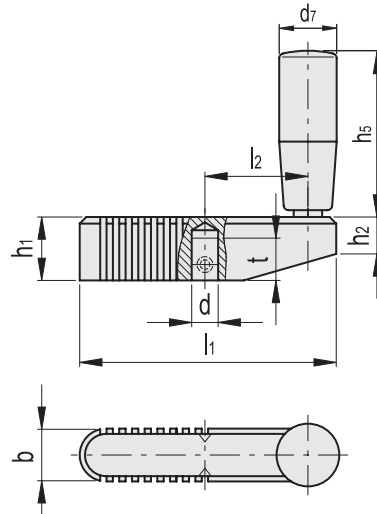
Legga di zinco pressofusa, rivestimento resina epossidica, colore nero RAL 9005, finitura mat.

ESECUZIONE STANDARD

Foro cieco alesato H7.
 Impugnatura girevole I.601+x (vedi pag. 574) in tecnopolimero.



if Hammer 07



Codice	Descrizione	d7	l1	l2	h1	h2	h5	b	tmin	d7	Δ
GN.11551	GN 112.1-70-S8	8	70	26.5	19	11.5	42.5	17	12	18	125
GN.11561	GN 112.1-80-S8	8	80	31	21	12.5	52.5	18	12	21	170
GN.11565	GN 112.1-90-S10	10	90	35.5	23	13.5	52.5	19	15	21	251
GN.11571	GN 112.1-100-S10	10	100	40	25	14	67.5	20	17	23	290
GN.11581	GN 112.1-100-S12	12	100	40	25	14	67.5	20	17	23	285



Volantini di manovra