



MATERIALE

Alluminio anodizzato a sezione ovale piatta, superficie rettificata, finitura mat.

ESECUZIONI STANDARD

Fori ciechi filettati.

- **RHMF-01**: colore naturale.
- **RHMF-04**: colore nero.

ESECUZIONI SPECIALI A RICHIESTA

Lunghezze diverse.

ALTRE ESECUZIONI STANDARD DISPONIBILI

Versione RH-MF-CLEAN (vedi pag. 394).



MATERIALE

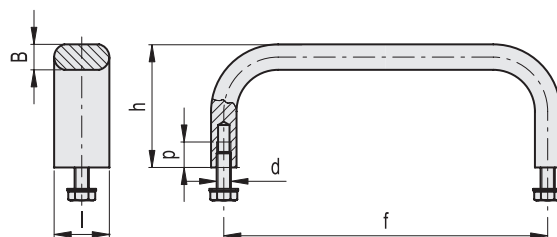
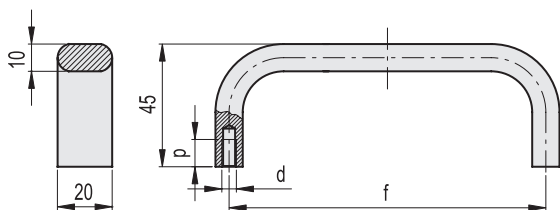
Acciaio INOX AISI 303, sezione ovale piatta, superficie rettificata, finitura semi-mat.

ESECUZIONE STANDARD

Fori filettati per viti e rondelle in acciaio INOX AISI 304, comprese nella fornitura.

ESECUZIONI SPECIALI A RICHIESTA

- Maniglie con lunghezze diverse.
- Maniglie con superficie rettificata, pallinata e finitura lucidata semi-mat ottenuta per via elettrolitica.



Codice	Codice	f	d	p	Δ
RHMF-20.120.01	RHMF-20.120.04	120	M5	10	85
RHMF-20.140.01	RHMF-20.140.04	140	M5	10	93
RHMF-20.180.01	RHMF-20.180.04	180	M5	10	116
RHMF-20.200.01	RHMF-20.200.04	200	M5	10	125
RHMF-20.350.01	RHMF-20.350.04	350	M6	12	193

Codice	f	d	p	B	h	l	Δ
RHEF-12.100.31	100	M5x10	10	8	40	12	105
RHEF-12.120.31	120	M5x10	10	8	40	12	118
RHEF-12.150.31	150	M5x10	10	8	40	12	138
RHEF-12.180.31	180	M5x10	10	8	40	12	158
RHEF-12.250.31	250	M5x10	10	8	40	12	205
RHEF-12.350.31	350	M5x10	10	8	40	12	271
RHEF-19.100.31	100	M6x12	12	10	45	19.5	220
RHEF-19.120.31	120	M6x12	12	10	45	19.5	256
RHEF-19.150.31	150	M6x12	12	10	45	19.5	279
RHEF-19.180.31	180	M6x12	12	10	45	19.5	339
RHEF-19.250.31	250	M6x12	12	10	45	19.5	434
RHEF-19.350.31	350	M6x12	12	10	45	19.5	573

INOX STAINLESS STEEL

