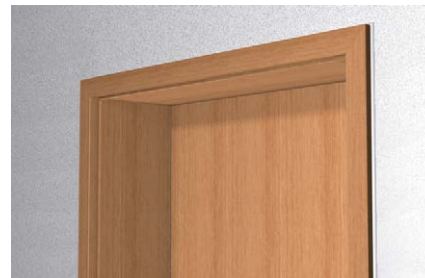
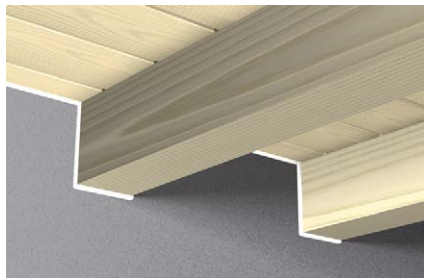


Sigillante acrilico liscio SA

Sigillante acrilico in dispersione acquosa per applicazioni interne a finitura liscia.



MATERIALI DI SUPPORTO

- Calcestruzzo
- Muratura
- Legno
- Plastiche (non su PE, PP, Teflon)
- Elementi anodizzati
- Cartongesso

Non idoneo per:

- Pietra naturale
- Substrati bituminosi

CERTIFICAZIONI



VANTAGGI

- Marcato CE per la sigillatura di facciate, lato interno.
- Buona adesione su supporti porosi.
- Il sigillante acrilico in dispersione acquosa è inodore e quindi è ideale per l'uso in ambienti chiusi. Non contiene solventi e non è corrosivo.
- Buona resistenza agli agenti chimici e ai raggi UV. In condizioni di irraggiamento estremo SA BI potrebbe mutare colorazione.
- Resistente al dilavamento dell'acqua (non stagnante) e all'umidità dopo l'indurimento.
- Il prodotto è verniciabile. Eseguire un test preliminare per valutare la capacità coprente della vernice specifica.

APPLICAZIONI

Certificato per la sigillatura non strutturale di:

- Facciate in ambito edile F INT, lato interno (es. pannelli prefabbricati in calcestruzzo).

Adatto anche per la sigillatura di:

- Fessure nella muratura e in altri materiali edili pieni in ambienti interni.
- Giunti di connessione con bassi movimenti.
- Giunti di connessione non soggetti a movimenti e dilatazioni.
- Giunti di connessione all'interno degli edifici tra finestre, porte, scale, soffitti e pareti.

FUNZIONAMENTO

- Eliminare dalle superfici sporco, polvere, olio e ruggine. Smerigliare o sabbare le superfici porose.
- Tagliare l'estremità di estrusione, applicare il beccuccio alla cartuccia tagliare la punta per adattarla alle dimensioni del giunto ed inserire in un dispenser per silicone fischer KP M 2 PLUS o KPM 3.
- Applicare il nastro adesivo ai margini del giunto e quindi il prodotto lungo lo stesso.
- Livellare con spatola. Rimuovere il nastro dai bordi del giunto.
- Pulire gli attrezzi di lavoro e il prodotto non indurito con acqua. Il prodotto indurito può essere rimosso solo meccanicamente.
- Non idoneo per applicazioni con immersione continua. Non applicare in caso di pioggia o gelo imminente.

DATI TECNICI

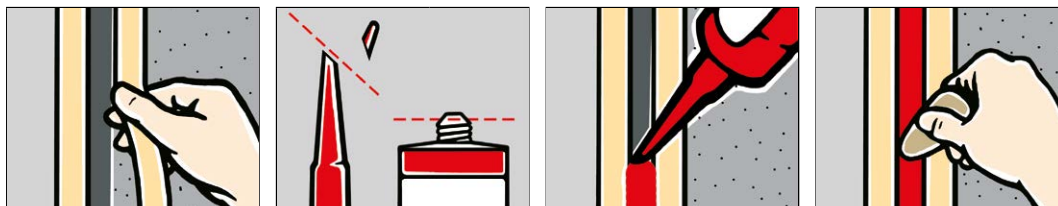


Sigillante acrilico liscio SA

		Colore	Stoccaggio	Contenuto	Confezione
Prodotto	Art. n°		[mesi]	V [ml]	[pz]
SA BI	009386	Bianco	18	310	25
SA GR	009387	Grigio	18	310	25

Sigillante acrilico liscio SA

INSTALLAZIONE



CARATTERISTICHE TECNICHE

Caratteristica tecnica	Unità di misura	Normativa di riferimento test	Valore
Base	[-]	-	Acrilica in dispersione acquosa
Consistenza	[-]	-	Pasta stabile
Tipo di polimerizzazione	[-]	-	Monocomponente per evaporazione
Allungamento a rottura	[%]	ISO 8339	50% (malta)
Distorsione max consentita	[%]	-	≤ 10
Durezza shore A	[-]	ISO 868	25 a 3 sec.
Tempo di formazione pelle	[min]	-	20 ÷ 30
Velocità di indurimento	[mm/giorno]	-	2 - 3
Temperatura di applicazione	[°C]	-	+5 ÷ 50
Temperatura di esercizio	[°C]	-	-25 ÷ 80
Temperatura di stoccaggio	[°C]	-	+10 ÷ 25
Carico a rottura	[N/mm ²]	ISO 8339	0,125
Densità	[g/ml]	-	~1,65

AVVERTENZE

- Consultare la scheda di sicurezza (SDS) prima di utilizzare il prodotto.
- Se il prodotto aderisce alla pelle può insorgere un'irritazione.
- Consultare la dichiarazione di prestazione (DoP) per l'uso previsto del prodotto a marcatura CE.
- Almeno uno dei supporti da sigillare dev'essere poroso, diversamente il tempo d'indurimento sarà maggiore.

Dimensionamento del giunto

- Per riempire il giunto e garantire la corretta posa del sigillante si consiglia l'utilizzo del fondo giunto fischer FG.
- Per giunti larghi fino a 10 mm, dimensionare larghezza e profondità uguali.
- Per giunti larghi da 10 mm a 20 mm, considerare una profondità di 10 mm.
- Per giunti di larghezza > 20 mm, considerare una profondità pari a metà della larghezza.

STOCCAGGIO / SMALTIMENTO

- Il prodotto deve essere stoccato in luogo fresco e asciutto in contenitori integri e al riparo da agenti atmosferici.
- Fischer raccomanda di smaltire i rifiuti sempre in conformità alla legge.
- I soggetti professionali devono gestire lo scarto come Rifiuto Speciale e sono tenuti a classificarlo a seconda che all'interno della cartuccia ci sia prodotto residuo (Codice CER 16 03 06)* o che la cartuccia sia completamente estrusa (Codice CER 15 01 02)*. Verificare il regolamento del proprio Comune se tale rifiuto è assimilato ai rifiuti urbani.
*Indicazione fischer Italia per la classificazione del rifiuto; si ricorda che chi produce il rifiuto deve attenersi alla corretta classificazione.
- Per l'uso privato conferire il rifiuto come Rifiuto urbano non differenziato (il cosiddetto Rifiuto Secco).