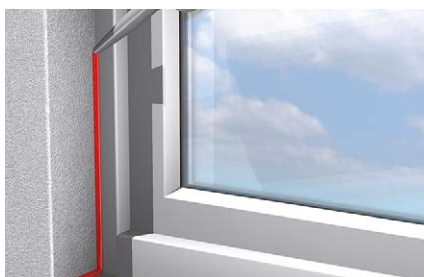
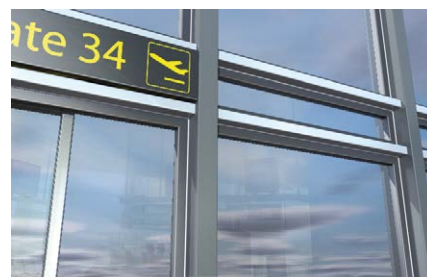


Silicone serramenti neutro SNF

Sigillante siliconico neutro a base alcoxi e a basso modulo, per l'installazione di serramenti.



Sigillatura interna ed esterna di serramenti



Sigillatura di vetrate





MATERIALI DI SUPPORTO

- Calcestruzzo
- Muratura
- Legno
- Plastiche (non su PE, PP, Teflon)
- Metalli (anche alluminio)
- Vetro
- Superfici smaltate
- Ceramiche

Non idoneo per:

- Pietra naturale e specchi
- Substrati bituminosi

CERTIFICAZIONI

			
EN 15651-1 F EXT-INT CC EN 15651-2 G CC EN 15651-3 XS1 EN 15651-4 PW EXT-INT CC		EN 15651-1 F EXT-INT CC EN 15651-2 G CC EN 15651-4 PW INT	
SNF TR e BI		SNF COLORATI	



VANTAGGI

- Marcato CE per sigillatura di facciate (lato interno e/o esterno, anche per clima freddo) e vetrate (anche per clima freddo).
- Prestazioni conformi alla UNI 11673-1.
- Buona adesione su supporti porosi e non porosi.
- Elevata elasticità, ideale per giunti altamente flessibili.
- Buona resistenza agli agenti chimici e ai raggi UV in condizioni di irraggiamento standard.
- Non odora e non contiene solventi. Non corrosivo.
- Non verniciabile.
- Bassissime emissioni EC1 PLUS.

APPLICAZIONI

Certificato per la sigillatura non strutturale di:

- Facciate in ambito edile F EXT-INT CC, lato interno e/o esterno, anche per clima freddo (es. pannelli prefabbricati in calcestruzzo)
- Vetrate G CC, anche per clima freddo
- Ambito sanitario XS1 (solo trasparente e bianco)
- SNF TR e BI: Pavimentazioni calpestabili PW EXT-INT CC
- SNF COLORATI: Pavimentazioni calpestabili PW INT
- SNF TR e BI: Resistenza alla muffa XS1

Adatto anche per la sigillatura di:

- Finestre
- Porte
- Telai e controtelai
- Giunti di costruzione in genere

FUNZIONAMENTO

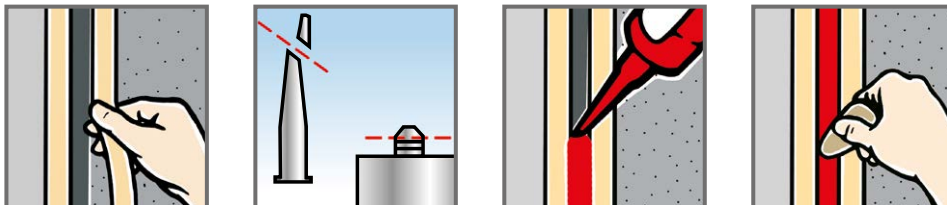
- Eliminare dalle superfici sporco, polvere, olio e ruggine. Smerigliare o sabbare le superfici porose. Pulire vetro e metalli con solvente.
- Tagliare l'estremità di estrusione, applicare il beccuccio alla cartuccia tagliare la punta per adattarla alle dimensioni del giunto ed inserire in un dispenser per silicone fischer KPM 2 PLUS o KPM 3.
- Applicare il nastro adesivo ai margini del giunto e quindi il prodotto lungo lo stesso. Livellare con spatola. Rimuovere il nastro dai bordi del giunto.
- Pulire gli attrezzi di lavoro e il prodotto non indurito con il pulitore fischer PUR 500, salviette multiuso SAL 70 o acetone. Il prodotto indurito può essere rimosso solo meccanicamente.

Silicone serramenti neutro SNF

DATI TECNICI

Prodotto	Art. n°	Colore	Stoccaggio [mesi]	Contenuto	Confezione [pz]
				V [ml]	
SNF TR	009391	Trasparente	15	310	25
SNF BI	009379	Bianco RAL 9010	15	310	25
SNF GR	009374	Grigio RAL 7004	12	310	25
SNF AV	009375	Avorio RAL 1013	12	310	12
SNF MA	009380	Marrone RAL 8017	12	310	12
SNF NE	009392	Nero RAL 9005	12	310	25
SNF TM	009376	Testa di moro RAL 8014	12	310	25
SNF AL	009378	Alluminio RAL 9006	12	310	12
SNF VEM	071317	Verde metallizzato	12	310	12
SNF GRM	071318	Grigio metallizzato	12	310	12
SNF MAM	071319	Marrone metallizzato	12	310	12
SNF DO	571330	Douglas	12	310	12
SNF RO	571331	Rovere	12	310	12
SNF MC	571332	Mogano/ciliegio	12	310	12
SNF CA	009381	Camoscio RAL 8007	12	310	12

INSTALLAZIONE



CARATTERISTICHE TECNICHE

Caratteristica tecnica	Unità di misura	Normativa di riferimento test	SNF TR e BI	SNF COLORATI
Classe di reazione al fuoco	[-]	EN 13501-1	F	F
Classe di reazione al fuoco	[-]	DIN 4102-2	B3	B3
Base	[-]	-	Alcolica neutra	Alcolica neutra
Consistenza	[-]	-	Pasta stabile	Pasta stabile
Sistema di polimerizzazione	[-]	-	Monocomponente con umidità	Monocomponente con umidità
Colore	[-]	-	Trasparente e Bianco	Colori vari
Densità	[g/ml]	-	1,02 ± 0,01	1,02 ± 0,01
Resistenza a scorrimento	[mm]	ISO 7390	Non cola	Non cola
Durezza Shore A	[-]	ISO 868	~24	~20
Resistenza a trazione	[MPa]	ISO 8339	0,7	0,5
Modulo elastico 100%	[MPa]	ISO 8339	0,35	0,32
Allungamento a rottura	[%]	ISO 8339	250 ÷ 350	250 ÷ 350
Variazione di volume	[%]	ISO 10563	<10	<10
Recupero elastico	[%]	ISO 7389	≥70	≥70
Tempo di formazione della pelle	[min]	-	~30 (+23 °C / 50% R.H.)	~30 (+23 °C / 50% R.H.)
Velocità di indurimento	[mm/giorno]	-	2 (+23 °C / 50% R.H.)	2 (+23 °C / 50% R.H.)
Range temperatura di applicazione	[°C]	-	+5 ÷ +40	+5 ÷ +40
Range temperatura di esercizio	[°C]	-	-40 ÷ +150	-40 ÷ +180
Range temperatura di stoccaggio	[°C]	-	+5 ÷ +25	+5 ÷ +25

AVVERTENZE

- Consultare la scheda di sicurezza (SDS) prima di utilizzare il prodotto.
- Data la varietà di vernici e plasticizzanti in commercio, si consiglia una prova preliminare in caso di dubbi.

STOCCAGGIO / SMALTIMENTO

- Il prodotto deve essere stoccato in luogo fresco e asciutto in contenitori integri e al riparo da agenti atmosferici.
- La cartuccia in polietilene (PE) può essere smaltita come plastica riciclabile se completamente vuota.
- Il prodotto non indurito deve essere smaltito come rifiuto speciale.
- Il prodotto indurito deve essere smaltito come rifiuto secco non riciclabile.
- fischer raccomanda di smaltire i rifiuti sempre in conformità alle normative vigenti.