

Dräger Saver PP Dispositivo di fuga ad aria compressa

Dräger Saver PP è un respiratore a flusso costante per la fuga in caso di emergenza, che permette di allontanarsi in modo sicuro e senza difficoltà dalle zone di pericolo, anche in presenza di H₂S. Facile da indossare e con funzionamento automatico, questo respiratore a pressione positiva è dotato di maschera a pieno facciale e può essere usato insieme ad altri dispositivi di protezione come elmetti o protezioni per le orecchie.



Vantaggi

Massima rapidità di azione

Nelle situazioni di emergenza, le condizioni possono peggiorare rapidamente. L'aria si riempie improvvisamente di fumo o gas tossici e una fuga rapida diventa l'unica opzione disponibile. Dräger Saver PP è stato studiato per l'uso da parte di personale addestrato. Si attiva automaticamente all'apertura e inizia a fornire un flusso continuo di aria compressa all'erogatore (LDV). Saver PP assicura all'utilizzatore preziosi minuti di tempo in più per poter uscire dall'area pericolosa in modo sicuro.

Altamente visibile, anche in condizioni avverse

Disponibile a scelta con borsa morbida o valigetta rigida, Saver PP può essere montato a muro con facilità in posizioni strategiche in aree potenzialmente pericolose. Sia le valigette antistatiche di colore nero che le borse di colore arancione brillante sono munite di pannelli fotoluminescenti e strisce riflettenti per migliorare la visibilità, anche in condizioni di bassa luminosità. Saver PP è compatto e leggero e può essere indossato sul torace o a spalla. Realizzato con materiali altamente resistenti, è lavabile, ignifugo e consente all'acqua di scorrere via liberamente.

Fino a 15 minuti di aria salvavita

Dräger Saver PP utilizza un semplice sistema riduttore fail-safe con caratteristiche di flusso eccellenti, in grado di fornire aria a portata costante fino a quando la bombola non è completamente vuota. Può essere dotato di bombole con 10 o 15 minuti di autonomia d'aria. L'unità può essere facilmente resettata in caso di falso allarme. Le bombole possono essere ricaricate senza bisogno di attrezzi speciali.

Maschera a pieno facciale Panorama Nova

La maschera a pieno facciale Panorama Nova fornita con Saver PP è un altro prodotto Dräger di alta qualità. Questa affidabile maschera offre una bassa resistenza all'espiazione, fornisce un'eccellente visione periferica ed è antiappannante. La bardatura elastica è veloce da indossare durante un'emergenza e mantiene la maschera saldamente in posizione, anche in condizioni molto difficili. La maschera può essere indossata anche insieme a protezioni per le orecchie ed elmetti.

Tubo integrato per il collegamento a sorgenti di aria esterne

È possibile dotare Saver PP di un tubo integrato per il collegamento a sorgenti esterne d'aria a media pressione, comunemente disponibili in punti di raccolta e aree di attesa di emergenza. Questa caratteristica offre all'utilizzatore una protezione potenzialmente salvavita in situazioni di fuga prolungata. L'attacco e lo sgancio del tubo sono rapidi, facili e sicuri. La dotazione standard comprende un attacco CEJN e su richiesta sono disponibili attacchi Forster o Hansen.

Protezione con costi di manutenzione minimi

Vantaggi

Salvo diversamente previsto dai regolamenti locali, Dräger Saver PP richiede pochissima o nessuna manutenzione per i primi 10 anni. Il manometro della pressione della bombola può essere controllato facilmente senza aprire l'unità, tramite una finestrella trasparente, sia sulla borsa che sulla valigetta rigida. È sufficiente controllare a intervalli regolari per poter essere sicuri che Saver PP sia sempre pronto all'uso quando necessario.

Conforme a tutte le norme e i regolamenti applicabili

Dräger Saver PP è conforme ai requisiti di salute e sicurezza essenziali del Regolamento DPI (UE) 2016/425 ed è testato e progettato secondo la norma EN402:2003, DNV Certificate of Fire Approval e il DNV Certificate of Type Approval. È inoltre conforme ai requisiti SOLAS Capitolo II-2, alla Direttiva sull'equipaggiamento marittimo, alla Direttiva sulle apparecchiature a pressione e alla norma ISO 23269-1:2008. Le versioni con custodia rigida e borsa morbida antistatica sono inoltre idonee all'uso in atmosfere esplosive (zona 0).

[md_benefit_hl / ps_blue_hl](#)

Elevata protezione contro H₂S

Saver PP H₂S è stato appositamente studiato per la protezione in ambienti con livelli potenzialmente alti di H₂S. Uno dei componenti più sensibili del sistema, il diaframma dell'erogatore è stato progettato per resistere alle più alte concentrazioni di H₂S riscontrate nell'industria del petrolio e del gas in tutto il mondo.

Saver PP H₂S è stato testato da un laboratorio indipendente usando un gas di simulazione realistica con le proprietà e il comportamento di H₂S per consentire prove rappresentative, per dimostrare fattori di protezione operativa simulata di minimo 90.000 ppm. Questo conferma l'idoneità a proteggere con sicurezza e affidabilità i lavoratori in fuga da aree contaminate con concentrazioni di H₂S fino a 450.000 ppm senza superare un valore STEL* di 5 ppm.

Su richiesta è disponibile una bombola in composito di carbonio, che offre un'alternativa più leggera per una maggiore flessibilità operativa e soddisfa numerose norme internazionali in diversi settori industriali in tutto il mondo.

*limite di esposizione a breve termine

Componenti del sistema



Dräger Panorama Nova

La maschera di protezione respiratoria Panorama Nova soddisfa i requisiti più elevati di protezione, ermeticità e qualità. La maschera a pieno facciale, testata a livello mondiale già da decenni, garantisce l'assoluta affidabilità per la protezione delle vie respiratorie e degli occhi.

Accessori



Cassetta di custodia per unità singola



Armadietti di custodia

Accessori

ST-3989-2005



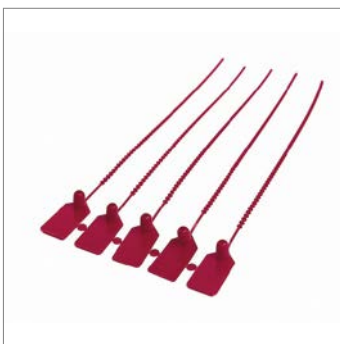
Safety Wash

ST-3986-2005



Cintura Dräger Saver

ST-3973-2005



Sigillo antimanomissione

D-964-2016



Dräger Quaestor 5000

Tutti i test statici e dinamici di Dräger Quaestor 5000 avvengono in modo semiautomatico in base a una sofisticata combinazione di operazioni manuali individuali e controlli automatici durante la sequenza di prova. Il software di recente sviluppo offre un utilizzo guidato intuitivo.

Accessori



D-963-2016

Dräger Quaestor 7000

Tutti i test statici e dinamici di Dräger Quaestor 7000 vengono eseguiti in modo completamente automatico. Ciascun test si svolge intuitivamente grazie al controllo del software di nuova concezione. Comfort e velocità garantiscono all'utente la massima efficienza.

Prodotti correlati



D-35109-2011

Dräger Oxy® 3000/6000

Robusti e sempre sotto controllo: gli autosalvatori Dräger Oxy® 3000 e 6000 sono progettati per far fronte alle condizioni di lavoro più critiche. Costruiti in modo da proteggere con affidabilità i componenti interni dai danni, sono dotati anche di "Safety Eye", una finestrella che offre un ulteriore livello di sicurezza, permettendo di verificare in pochi secondi l'operatività del dispositivo.



D-33944-2011

Dräger Saver CF

Dräger Saver CF è un respiratore a flusso costante per la fuga in caso di emergenza che permette di allontanarsi in modo sicuro e senza difficoltà dalle zone di pericolo. Facile da indossare e con un funzionamento praticamente automatico, questo respiratore a pressione positiva, con cappuccio, richiede solo un addestramento minimo.

Dati tecnici

	Dräger Saver PP
Dimensioni (H x L x P)	510 x 260 x 190 mm
Pressione di carica bombola	200 bar
Portata uscita erogatore L/min	500 L/min
Temperatura di esercizio	da -15 °C a +60 °C
Omologazioni	EN 402:2003, ISO 23269-1:2008, SOLAS capitolo II-2, Direttiva sull'equipaggiamento marittimo e Direttiva sulle apparecchiature a pressione. Le versioni di Dräger Saver PP con valigetta rigida e borsa antistatica sono idonee all'uso in atmosfere esplosive (ATEX zona 0).

	PP10	PP15	PP15CC
Peso (kg) inclusa bombola	6,6 kg	7,6 kg	–
Valigetta rigida			
Peso (kg) inclusa bombola	4,9 kg	5,9 kg	4,5 kg
Borsa morbida			
Bombola	2 L, 200 bar	3 L, 200 bar	3 L, 200 bar

Ordini

Dräger Saver PP – versioni con borsa morbida	Codice articolo
Saver PP10	33 59 746
Saver PP15	33 59 747
Saver PP10 – antistatico	33 59 748
Saver PP15 – antistatico	33 59 749
Saver PP10 con alimentazione secondaria	33 59 754
Saver PP15 con alimentazione secondaria	33 59 755
Saver PP10 con alimentazione secondaria – antistatico	33 59 756
Saver PP15 con alimentazione secondaria – antistatico	33 59 757

Dräger Saver PP – versioni con valigetta rigida	Codice articolo
Saver PP10	33 59 751
Saver PP15	33 59 752
Saver PP10 con alimentazione secondaria	33 59 759
Saver PP15 con alimentazione secondaria	33 59 760

Accessori	Codice articolo
Borsa antistatica per Saver PP15	33 60 343
Borsa antistatica per Saver PP10	33 60 342
Cintura per Saver	33 50 396
Sigillo antimanomissione	33 50 388
Kit di supporto a muro per valigetta da trasporto	33 50 431
Valigetta da trasporto	33 50 424

Ordini

Safety Wash	Codice articolo
- Dispenser da 1 litro	33 80 164
- Ricarica da 1 litro	33 80 165
- Dispenser da 5 litri	33 80 166
- Ricarica da 5 litri	33 80 167

Non tutti i prodotti, le funzionalità o i servizi sono in vendita in tutti i paesi.

I marchi di fabbrica menzionati sono registrati solo in alcuni paesi e non necessariamente nel paese di diffusione del presente materiale. Per informazioni sullo stato corrente, visitare www.draeger.com/trademarks.

SEDE PRINCIPALE

Drägerwerk AG & Co. KGaA
Moislinger Allee 53–55
23558 Lübeck, Germania

www.draeger.com

ITALIA

Draeger Italia S.p.A.
Via Galvani, 7
20094 Corsico (MI)
Tel +39 02 45 87 21
Fax +39 02 45 84 515
Fax +39 02 48 60 24 64
infoitaly@draeger.com

SVIZZERA

Dräger Schweiz AG
Waldeggstrasse 30
3097 Liebefeld
Tel +41 58 748 74 74
Fax +41 58 748 74 01
info.ch@draeger.com

Potrete trovare il vostro
responsabile vendite locale
in: www.draeger.com/
contattateci

