

Adesivo strutturale KK

Adesivo strutturale extra forte per ambienti interni ed esterni.



Incollaggio di squadrette e profilati



Incollaggio di elementi interni ed esterni

MATERIALI DI SUPPORTO

Idoneo per:

- Legno (es. travi e pannelli in legno)
- Plastiche (es. PVC, vedere eccezioni)
- Metallo (es. acciaio, alluminio, rame)
- Pietra naturale
- Calcestruzzo (normale, alleggerito e cellulare)
- Muratura (in laterizio e silicato di calcio), con e senza intonaco
- Ceramiche
- Pannelli isolanti (es. polistirene)
- Gesso (es. cartongesso, gessofibra)

Non idoneo per:

- Plastiche (PE, PP, PC, PMMA, PTFE)
- Silicone e substrati bituminosi

CERTIFICAZIONI



WATT 91

secondo
DIN EN 14257



Interno ed esterno
secondo DIN EN 204

VANTAGGI

- Adesione fortissima e duratura sia in ambienti interni che esterni.
- Funziona anche su superfici irregolari perché rigonfia leggermente (richiede morsettatura).
- Resistente agli UV, agli agenti atmosferici e all'acqua, anche marina.
- Testato D4 secondo DIN EN-204 > 10N/mm² (resistenza a trazione in condizioni climatiche con elevata variabilità).
- Testato Watt91 secondo DIN EN 14257 > 7N/mm² (resistenza a taglio in condizioni di temperature elevate).
- Ampio range di temperatura d'esercizio.
- Carteggiabile e verniciabile.

APPLICAZIONI

Per l'incollaggio di:

- Mobili, telai e serramenti in legno (non idoneo per incollaggio di legno di larice)
- Telai in PVC
- Lamiere e profilati
- Apparecchiature elettriche
- Pannellature, scale, zoccolotti, unioni di pannelli
- Materiali in ambito nautico (non costantemente immersi)

FUNZIONAMENTO

- Eliminare dalle superfici sporco, polvere, olio e ruggine. Smerigliare o sabbare le superfici porose. Pulire vetro e metalli con solvente.
- Indossare i guanti contenuti nel beccuccio.
- Tagliare l'estremità di estrusione con taglierino, applicare il beccuccio alla cartuccia tagliandone la punta, per adattarla alle dimensioni del giunto ed inserire in una pistola per silicone fischer KP M 2 PLUS o KPM 3.
- Applicare il prodotto a punti o a strisce e tenere premuto con forza. Morsettare per almeno 10 minuti.
- Pulire gli attrezzi di lavoro e il prodotto non indurito con il pulitore fischer PUR, con le salviette multiuso SAL 70 o con acetone. Il prodotto indurito può essere rimosso solo meccanicamente.
- Non applicare dove è possibile una immersione continua in acqua o esposizione continua ai raggi UV.

DATI TECNICI

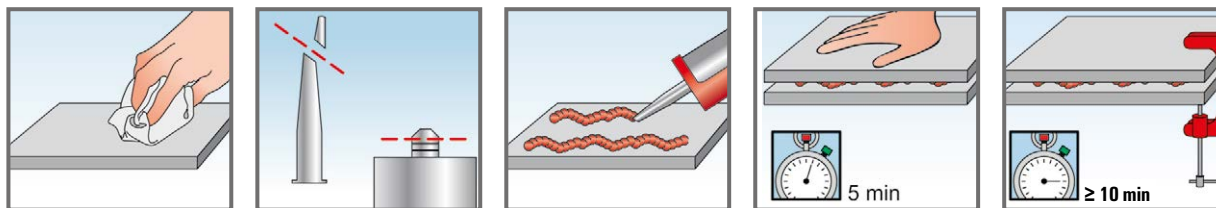


Adesivo strutturale KK

Prodotto	Art. n°	Colore	Forza di resistenza finale [N/mm ²]	Resistenza all'acqua	Tempo di morsettamento [min]	Stoccaggio [mesi]	Contenuto [ml]	Confezione [pz]
KK 310	544663	Beige	> 10	D4	10	12	310	12

Adesivo strutturale KK

INSTALLAZIONE



DATI TECNICI

Caratteristica tecnica	Unità di misura	Normativa di riferimento test	Valore
Base	[-]		Poliuretànica
Consistenza	[-]		Pasta stabile
Tipo di polimerizzazione	[-]		Monocomponente con umidità
Colore	[-]		Beige
Densità	[g/ml]		1,5
Tempo di formazione pelle (20 °C, 50% RH)			1,5' ÷ 3'
Velocità di indurimento (20 °C, 50% RH)	[mm/24 h]		1
Tempo di morsettatura (20 °C)			10'
Temperatura di applicazione	[°C]		+5 ÷ +35
Temperatura di esercizio	[°C]		-40 ÷ +110
Temperatura di stoccaggio	[°C]		+5 ÷ +35
Contenuto cartuccia	[ml]		310
Resistenza	[N/mm ²]	DIN EN 204 (D4)	> 10
Resistenza	[N/mm ²]	DIN EN 14257	> 7
Distanza max tra i pezzi da incollare	[mm]		0 ÷ 5
Durata	[mesi]		12
Resistenza a trazione Faggio - Faggio (20 °C)	[N/mm ²]		15,9
Resistenza a trazione Faggio - Faggio (80 °C)	[N/mm ²]		10,2
Resistenza a trazione Quercia - Quercia (20 °C)	[N/mm ²]		14,5
Resistenza a trazione Faggio - PA6 (20 °C)	[N/mm ²]		6,6
Resistenza a trazione Faggio - Acciaio (20 °C)	[N/mm ²]		11,6

AVVERTENZE

- Consultare la scheda di sicurezza (SDS) prima di utilizzare il prodotto.

STOCCAGGIO / SMALTIMENTO

- Il prodotto deve essere stoccato in luogo fresco e asciutto in contenitori integri e al riparo da agenti atmosferici.
- La cartuccia in polietilene (PE) può essere smaltita come plastica riciclabile se completamente vuota.
- Il prodotto non indurito deve essere smaltito come rifiuto speciale.
- Il prodotto indurito deve essere smaltito come rifiuto secco non riciclabile.
- fischer raccomanda di smaltire i rifiuti sempre in conformità alle normative vigenti.