

## Dräger Saver CF Dispositivo di fuga ad aria compressa

Dräger Saver CF è un respiratore a flusso costante per la fuga in caso di emergenza che permette di allontanarsi in modo sicuro e senza difficoltà dalle zone di pericolo. Facile da indossare e con un funzionamento praticamente automatico, questo respiratore a pressione positiva, con cappuccio, richiede solo un addestramento minimo.



## Vantaggi

---

### Massima rapidità di azione

Nelle situazioni di emergenza, le condizioni possono peggiorare rapidamente. L'aria si riempie improvvisamente di fumo o gas tossici e una fuga rapida diventa l'unica opzione disponibile. Dräger Saver CF è ad alta visibilità ed è stato progettato per essere idoneo anche per persone con occhiali o barba/baffi. Si attiva automaticamente all'apertura e inizia a fornire al cappuccio un flusso continuo di aria respirabile. Saver CF assicura all'utilizzatore preziosi minuti di tempo in più per poter uscire dall'area in modo sicuro.

---

### Altamente visibile, anche in condizioni avverse

Disponibile a scelta con borsa morbida o valigetta rigida, Saver CF può essere montato a muro con facilità in posizioni strategiche in aree potenzialmente pericolose. Sia le valigette antistatiche di colore nero che le borse di colore arancione brillante sono munite di pannelli fotoluminescenti e strisce riflettenti per migliorare la visibilità, anche in condizioni di bassa luminosità. Saver CF è compatto e leggero e può essere indossato sul torace o a spalla. Realizzato con materiali altamente resistenti, è lavabile, ignifugo e consente all'acqua di scorrere via liberamente.

---

### Fino a 15 minuti di aria salvavita

Dräger Saver CF utilizza un semplice sistema riduttore fail-safe con caratteristiche di flusso eccellenti, in grado di fornire aria a flusso costante fino a quando la bombola non è completamente vuota. È munito inoltre di un fischietto di allarme, che suona prima dell'esaurimento dell'aria. Può essere dotato di bombole con 10 o 15 minuti di autonomia d'aria. Il cappuccio ignifugo incorpora un ampio visore, che offre la massima visione periferica.

---

### Nuove opzioni per maggiore sicurezza e durabilità

La versione SE include un collare di nuovo tipo che offre un'insuperabile resistenza agli effetti delle alte temperature, dell'ozono e dei fumi diesel, che si trovano spesso in luoghi come sale motori. Ciò si traduce in anni di servizio affidabile, senza preoccupazioni, anche in condizioni avverse. Le unità Dräger Saver CF15 standard possono essere aggiornate con l'opzione SE anche in un secondo tempo.

---

### Protezione con minima manutenzione

Dräger Saver CF richiede solo una manutenzione minima. Il manometro della pressione della bombola può essere controllato facilmente senza aprire l'unità, tramite una finestrella trasparente, sia sulla borsa che sulla valigetta rigida. Così potete essere sicuri che Saver CF sia sempre pronto all'uso in caso di necessità.

---

### Conforme a tutte le norme e i regolamenti applicabili

Dräger Saver CF è conforme ai requisiti di salute e sicurezza essenziali del Regolamento DPI (UE) 2016/425 ed è testato e progettato secondo la norma EN1146 (2005), DNV GL Certificate of Fire Approval e il DNV GL Certificate of Type Approval. È inoltre conforme ai requisiti SOLAS Capitolo II-2, alla

## Vantaggi

Direttiva sull'equipaggiamento marittimo, alla Direttiva sulle apparecchiature a pressione e alla norma ISO 23269-1:2008. Le versioni antistatiche sono inoltre idonee all'uso in atmosfere esplosive (zona 0).

## Accessori

ST-3985-2005



---

**Safety Wash**

ST-3990-2005



---

**Armadietti di custodia**

## Accessori



ST-3991-2005

### Borse antistatiche

Borsa antistatica per Saver CF15 - Codice articolo: 3360340

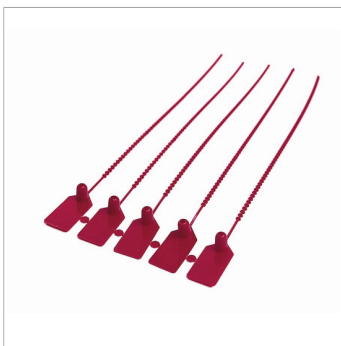
Borsa antistatica per Saver CF10 - Codice articolo: 3360339

Borsa antistatica per Saver CF15 SE - Codice articolo: 3360341



D-45937-2015

### Cassetta di custodia per unità singola



ST-3973-2005

### Sigillo antimanomissione



ST-3986-2005

### Cintura Dräger Saver

## Prodotti correlati



D-35105-2011

### Dräger Oxy® 3000/6000

Robusti e sempre sotto controllo: gli autosalvatori Dräger Oxy® 3000 e 6000 sono progettati per far fronte alle condizioni di lavoro più critiche. Costruiti in modo da proteggere con affidabilità i componenti interni dai danni, sono dotati anche di “Safety Eye”, una finestrina che offre un ulteriore livello di sicurezza, permettendo di verificare in pochi secondi l'operatività del dispositivo.



D-33943-2011

### Dräger Saver PP

Dräger Saver PP è un respiratore a flusso costante per la fuga in caso di emergenza, che permette di allontanarsi in modo sicuro e senza difficoltà dalle zone di pericolo, anche in presenza di H<sub>2</sub>S. Facile da indossare e con funzionamento automatico, questo respiratore a pressione positiva è dotato di maschera a pieno facciale e può essere usato insieme ad altri dispositivi di protezione come elmetti o protezioni per le orecchie.

## Dati tecnici

	<b>Dräger Saver CF10/CF15</b>	<b>Dräger Saver CF15 CC</b>	
Dimensioni (H x L x P)	260 x 510 x 190 mm	260 x 560 x 190 mm	
Pressione di carica bombola	200 bar		
Portata aria al cappuccio	35-37 L/min		
Temperatura di esercizio	da -15 °C a +60 °C		
Omologazioni	EN1146:2005	EN1146:2005	
	ISO 23269-1:2008	ISO 23269-1:2008	
	ISO 23269-4:2011		
	SOLAS Capitolo II-2	SOLAS Capitolo II-2	
	Direttiva sull'equipaggiamento marittimo	Direttiva sull'equipaggiamento marittimo	
	Direttiva sulle apparecchiature a pressione	Direttiva sulle apparecchiature a pressione	
	Le versioni di Dräger Saver CF con custodia rigida e borsa antistatica sono idonee all'uso in atmosfere esplosive (zona 0).		
	<b>CF10</b>	<b>CF15</b>	<b>CF15 CC</b>
Peso (kg) inclusa bombola			
Valigetta rigida	5,9 kg	6,9 kg	–
Borsa morbida	4,2 kg	5,2 kg	4,5 kg
Bombola	2 L 200 bar (alluminio)	3 L 200 bar (acciaio)	3 L 200 bar (composito di carbonio)

## Ordini

### Dräger Saver CF – versioni con borsa morbida

Saver CF10	3359734
Saver CF15	3359735
Saver CF10 – antistatica	3359736
Saver CF15 – antistatica	3359737
Saver CF15 (SE)	3359742
Saver CF15 (SE) – antistatica	3359743
Saver CF 15 CC	3360789

### Dräger Saver CF – versioni con valigetta rigida

Saver CF10	3359739
Saver CF15	3357940
Saver CF15 (SE)	3359744

### Accessori

Cintura per Saver	3350396
Sigillo antimanomissione	3350388
Kit di supporto a muro per valigetta da trasporto	3350431
Valigetta da trasporto	3350424
Cassetta di custodia a muro	3351823
Staffa a muro (per versioni con custodia rigida)	3360516

### Safety Wash

– Dispenser da 1 litro	3380164
------------------------	---------

## Ordini

- Ricarica da 1 litro	3380165
- Dispenser da 5 litri	3380166
- Ricarica da 5 litri	3380167

## Note

Non tutti i prodotti, le funzionalità o i servizi sono in vendita in tutti i paesi.

I marchi di fabbrica menzionati sono registrati solo in alcuni paesi e non necessariamente nel paese di diffusione del presente materiale. Per informazioni sullo stato corrente, visitare [www.draeger.com/trademarks](http://www.draeger.com/trademarks).

### SEDE PRINCIPALE

Drägerwerk AG & Co. KGaA  
Moislinger Allee 53–55  
23558 Lübeck, Germania  
[www.draeger.com](http://www.draeger.com)

### ITALIA

Draeger Italia S.p.A.  
Via Galvani, 7  
20094 Corsico (MI)  
Tel +39 02 45 87 21  
Fax +39 02 45 84 515  
Fax +39 02 48 60 24 64  
[infoitaly@draeger.com](mailto:infoitaly@draeger.com)

### SVIZZERA

Dräger Schweiz AG  
Waldeggstrasse 30  
3097 Liebefeld  
Tel +41 58 748 74 74  
Fax +41 58 748 74 01  
[info.ch@draeger.com](mailto:info.ch@draeger.com)

Potrete trovare il vostro  
responsabile vendite locale  
in: [www.draeger.com/](http://www.draeger.com/)  
contattateci

