

# fischer KD CLEAR 40

## Adesivo cristallino a base di polimeri ibridi.

### POTERE ADESIVO



### ELASTICITÀ





Elasticità permanente.

Adatto ad applicazioni ad alto pregio estetico.



#### CERTIFICAZIONI



	
<b>1213</b>	
<small>Fischer Italia s.r.l. Unipersonale 35127 Padova - C.so Stati Uniti, 25 - Z.I. Sud</small>	
<b>14</b>	
<b>0618-CPF-20</b>	
<b>EN 15651-1 F INT</b>	
<b>KD CLEAR 40</b>	

#### COLORI



#### APPLICAZIONI

- Incollaggio e sigillatura di pareti di partizione in vetro interne.
- Incollaggio e sigillatura di vetrocemento.
- Incollaggio invisibile di accessori e maniglie su supporti di vetro.
- Incollaggio e sigillatura di vetrate e materiali a contatto con alimenti.
- Giunzioni e sigillature invisibili.

#### VANTAGGI

- Marcato CE per la sigillatura altamente trasparente di facciate lato interno.
- Aderisce anche su supporti dove i siliconi non aderiscono.
- Non corrode i metalli.
- Verniciabile una volta indurito con vernici a base acquosa o sintetiche (consigliato test preliminare).
- Non contiene isocianati, solventi o siliconi.

#### MATERIALI DI SUPPORTO

VETRO - LEGNO - CERAMICA - PVC - METALLO - MURATURA - CEMENTO - PLASTICA - CALCESTRUZZO  
CARTONGESSO - CERAMICA - GESSO.

Non idoneo per PE, PP, Policarbonato, Polimetilmetacrilato, PTFE, catrame e bitume.

Non idoneo all'utilizzo su pietre naturali e specchi. Non utilizzare a contatto con cloruri.

Il prodotto esposto a forte irraggiamento può variare il colore e avere un calo delle proprietà meccaniche.

Schede dati tecnici, sicurezza e dichiarazioni di prestazioni DoP disponibili su richiesta per gli utilizzatori professionali su [www.fischeritalia.it](http://www.fischeritalia.it)

#### Incollaggi invisibili



#### Accessori su vetro



#### Giunti di vetrate



#### Targhe/Elementi decorativi



# CRISTALLINO

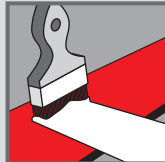
## PLUS



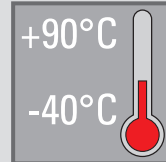
**Cristallino**



**Elasticità permanente**



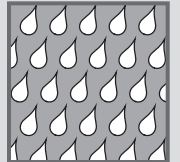
**Verniciabile**



**Resistente alle temperature da +90°C a -40°C**

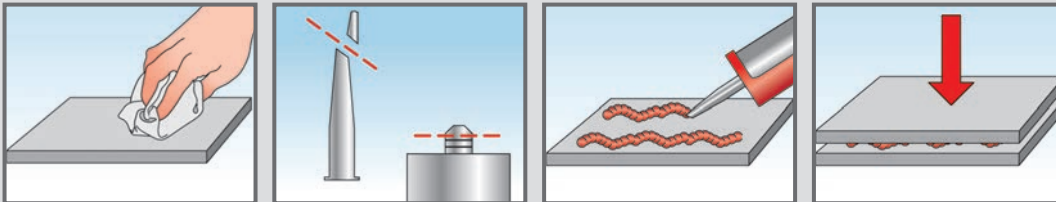


**Inodore**



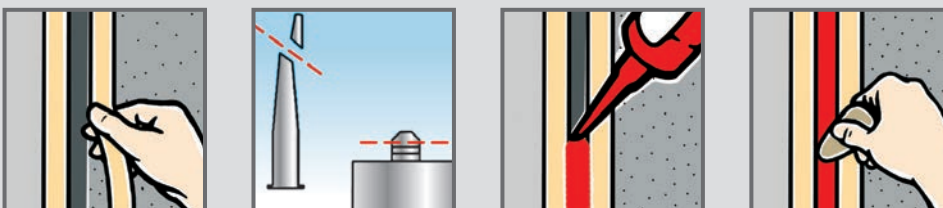
**Applicabile su supporti umidi**

## INSTALLAZIONE COME ADESIVO



- Pulire e sgrassare le superfici prima di applicare il prodotto. Smerigliare o sabbare le superfici porose per garantire una migliore adesione.
- Nel caso di utilizzo come adesivo, applicare a serpentina o a tratti in modo che l'adesivo possa essere a contatto con l'aria per attivare la polimerizzazione. Tenere un interasse dai 10 ai 20cm di distanza fra le strisce.
- Posizionare subito e tenere premuto con forza.

## INSTALLAZIONE COME SIGILLANTE



- Nel caso di utilizzo come sigillante applicare il nastro adesivo ai margini del giunto ed applicare il prodotto nello stesso. Livellare con una spatola. Rimuovere il nastro.

L'adesivo fresco può essere rimosso con il pulitore PUR500, con le salviette SAL70 o con acetone.

## DATI TECNICI

Caratteristiche tecniche KD CLEAR 40	Valore	Caratteristiche tecniche KD CLEAR 40	Valore
Base	Polimeri ibridi	Velocità indurimento [mm/24h] [25°C, 50% RH]	2,5
Consistenza	Pasta stabile	T applicazione °C	+5 ÷ +40
Tipo di polimerizzazione	Monocomponente con umidità	T esercizio °C	-40 ÷ +90
Colori	Cristallino	T stoccaggio °C	+5 ÷ +25
Modulo elastico [N/mm <sup>2</sup> ]	1,15	Contenuto cartuccia [ml]	290
Allungamento a rottura %	250%	Resistenza massima a trazione [N/mm <sup>2</sup> ]	2,40
Recupero elastico %	50 ÷ 60	EN 15651-1	F-INT
Durezza shore A	45	Durata [mesi]	12
Tempo formazione pelle [min] [25°C, 50% RH]	10		