

Adesivo sigillante KD CLEAR 40

Adesivo sigillante cristallino ad alto modulo a base di polimeri ibridi. Elasticità permanente.



Incollaggio di elementi in vetro



Giunti di vetrate

MATERIALI DI SUPPORTO

Idoneo per:

- Vetro
- Legno (es. travi e pannelli in legno)
- Ceramica
- Plastiche (es. PVC, vedere eccezioni)
- Metallo (es. acciaio, alluminio, rame)
- Muratura (in laterizio e silicato di calcio) con e senza intonaco
- Calcestruzzo (normale, alleggerito e cellulare)

Non idoneo per:

- Plastiche (PE, PP, Teflon - PTFE, PC, PMMA)
- Silicone e substrati bituminosi
- Pietra naturale e specchi (consigliato test preliminare)
- Non utilizzare a contatto con cloruri

CERTIFICAZIONI

1213	
Fischer Italia s.r.l. Unipersonale*	
20	
0618 - CPF - 20	
EN 15651-1 F INT	
EN 15651-3 S2	
KD CLEAR 40	



VANTAGGI

- Marcato CE per la sigillatura di facciate (lato interno).
- Buona adesione su supporti umidi. Eseguire un test preliminare di adesione in caso di applicazioni sommerse.
- Non odora e non contiene isocianati né silicani. Non corrosivo.
- Buona resistenza agli agenti chimici. In condizioni di irraggiamento estremo potrebbe mutare colore e avere un calo delle proprietà meccaniche.
- Permanentemente elastico anche dopo l'indurimento.
- Il prodotto è verniciabile. Eseguire un test preliminare per valutare la compatibilità con la vernice.
- Non applicare dove è possibile una immersione continua in acqua.
- Testato per ambienti sanitari.

APPLICAZIONI

Certificato per la sigillatura non strutturale di:

- Facciate in ambito edile, lato interno, (es. pannelli prefabbricati)
- Certificato per l'impiego a contatto con alimenti

Adatto anche per l'incollaggio e la sigillatura di:

- Elementi in vetro (incollaggio invisibile)
- Accessori su superfici in vetro
- Vetro - cemento
- Vetrate e materiali a contatto con alimenti

FUNZIONAMENTO

- Pulire e sgrassare le superfici prima di applicare il prodotto. Smerigliare o sabbare le superfici porose per garantire una migliore adesione.
- **Adesivo:** nel caso di utilizzo come adesivo, applicare a serpentina o a tratti in modo che l'adesivo possa essere a contatto con l'aria per attivare la polimerizzazione. Tenere un interasse dai 10 ai 20cm di distanza fra le strisce. Posizionare subito e tenere premuto con forza.
- **Sigillante:** nel caso di utilizzo come sigillante applicare il nastro adesivo ai margini del giunto ed applicare il prodotto nello stesso. Livellare con una spatola. Rimuovere il nastro.
- L'adesivo fresco può essere rimosso con il pulitore PUR500, con le salviette SAL70 o con acetone.

DATI TECNICI

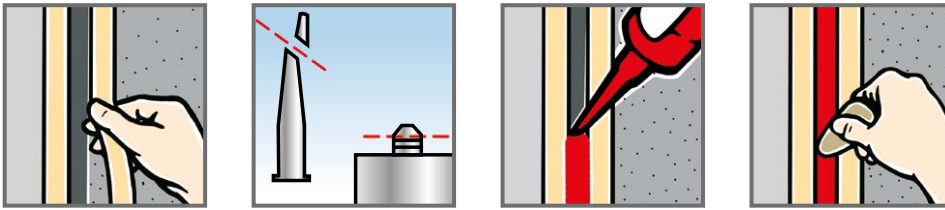


Adesivo sigillante KD CLEAR 40

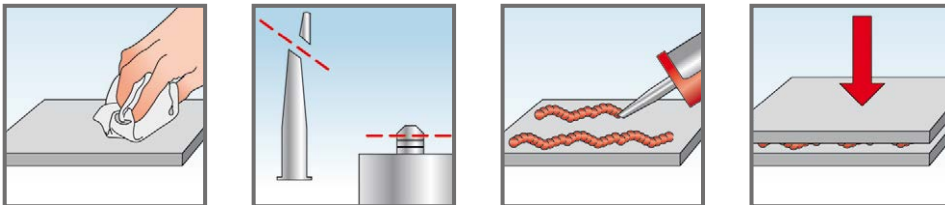
Prodotto	Art. n°	Colore	Resistenza a trazione max	Modulo elastico 100%	Durezza Shore A	Stoccaggio	Contenuto	Confezione
			[N/mm ²]	[N/mm ²]		[mesi]	V [ml]	[pz]
KD CLEAR 40	544919	Cristallino	2,40	1,15	45	12	290	12

Adesivo sigillante KD CLEAR 40

INSTALLAZIONE COME SIGILLANTE



INSTALLAZIONE COME ADESIVO



DATI TECNICI

Caratteristica tecnica	Unità di misura	Normativa di riferimento test	Valore
Base	[-]	-	Polimeri ibridi
Consistenza	[-]	-	Pasta stabile
Sistema di polimerizzazione	[-]	-	Monocomponente con umidità
Colori	[-]	-	Cristallino
Modulo elastico	[N/mm ²]	-	1,15
Allungamento a rottura	[%]	-	250%
Recupero elastico	[%]	ISO 7389	≥ 70
Durezza Shore A	[-]	-	45
Tempo di formazione della pelle	[min]	-	~ 10 (+25 °C, 50% R.H.)
Velocità di indurimento	[mm/24h]	-	2,5 (+25 °C, 50% R.H.)
Temperatura di applicazione	[°C]	-	+5 ÷ +40
Temperatura di esercizio	[°C]	-	-40 ÷ +90
Temperatura di stoccaggio	[°C]	-	+5 ÷ +25
Contenuto cartuccia	[ml]	-	290
Resistenza massima a trazione	[N/mm ²]	-	2,40
EN 15651-1	-	-	F-INT
EN 15651-3	-	-	S2
Durata	[mesi]	-	12

AVVERTENZE

- Consultare la scheda di sicurezza (SDS) prima di utilizzare il prodotto.

STOCCAGGIO / SMALTIMENTO

- Il prodotto deve essere stoccato in luogo fresco e asciutto in contenitori integri e al riparo da agenti atmosferici.
- La cartuccia in polietilene (PE) può essere smaltita come plastica riciclabile se completamente vuota.
- Il prodotto non indurito deve essere smaltito come rifiuto speciale.
- Il prodotto indurito deve essere smaltito come rifiuto secco non riciclabile.
- fischer raccomanda di smaltire i rifiuti sempre in conformità alle normative vigenti.