

M.243 | Maniglie a ponte

Duroplasto



MATERIALE

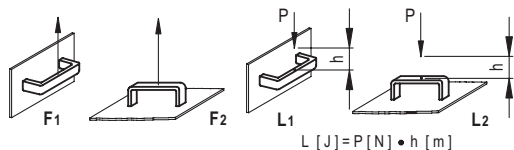
Duroplasto a base fenolica (PF), colore nero, finitura lucida.

ESECUZIONE STANDARD

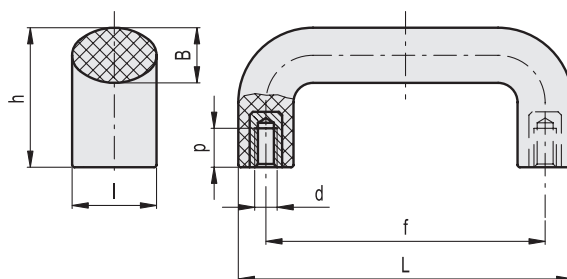
Boccole ottone, fori ciechi filettati.

DATI TECNICI

Resistenza all'applicazione di un carico a trazione e resistenza all'urto: i valori F1, F2, L1 e L2 riportati in tabella, sono stati rilevati durante prove a rottura, mediante apposito apparecchio dinamometrico, nelle condizioni di prova raffigurate e a temperatura ambiente.



ELESA Original design



Codice	Descrizione	L	f	d6H	h	B	l	p	F1 [N]	F2 [N]	L1 [J]	L2 [J]	⚖️
36501	M.243/100	103	86±0.5	M6	43	17	26	12	2500	2500	5	6	85
36601	M.243/140	138	117±0.5	M8	54	20	30	13	4000	5000	6	10	138
36701	M.243/200	198	179±1	M8	62	20	30	13	3000	2000	7	8	185

- 1
- 2
- 3
- 4
- 5
- 6
- 7
- 8
- 9
- 10
- 11
- 12
- 13
- 14
- 15
- 16
- 17
- 18