

TN-EX | Tappi di chiusura

Tecnopolimero



MATERIALE

Tecnopolimero a base poliammidica (PA) rinforzato fibra vetro, colore giallo RAL 1021, finitura mat.

GUARNIZIONE DI TENUTA

Rondella piana gomma sintetica NBR.

TEMPERATURA MASSIMA DI ESERCIZIO IN CONTINUO

80°C.

CONFORMITÀ DIRETTIVA ATEX

I tappi di chiusura della serie TN-EX sono conformi ai Requisiti Essenziali di Salute e Sicurezza previsti dalla Direttiva Europea ATEX 2014/34/UE (atmosfera esplosive) per gli apparecchi del Gruppo II, categoria 2GD. I tappi hanno modo di protezione "h" e possono essere utilizzati in apparecchi protetti mediante "immersione in liquido (k)", senza degradarne il livello di protezione.

L'identificazione dei tappi di chiusura TN-EX riportata sul prodotto secondo la Direttiva ATEX è la seguente: Il 2GD Ex h X

II: gruppo di apparecchi/componenti idonei all'utilizzo in industria di superficie ad esclusione delle miniere.

2: categoria ATEX corrispondente a livello di protezione "elevato".

G: atmosfera esplosiva di gas o vapori infiammabili.

D: atmosfera esplosiva di polveri combustibili.

Ex: apparecchio/componente protetto contro l'innesco di atmosfere esplosive.

h: modo di protezione per apparecchi/componenti non elettrici.

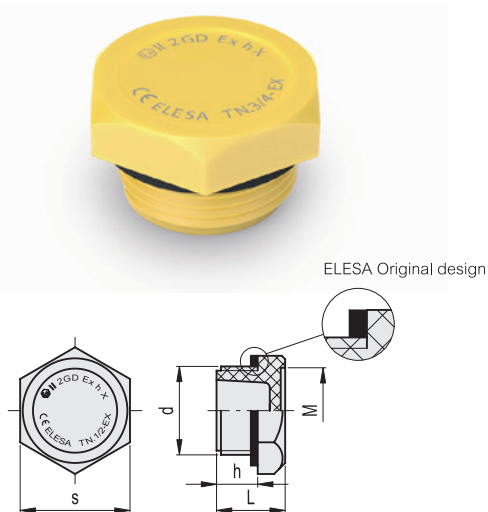
X: condizioni speciali e limitazione d'uso (vedere Istruzioni d'uso).

Temperatura ambiente e/o del fluido: -20 ÷ +80 °C

La documentazione relativa alla conformità di questo prodotto alle Direttive Europee sopra citate e le istruzioni d'uso sono parti integranti dell'articolo stesso.

DATI TECNICI

La coppia di serraggio consigliata in tabella, oltre a garantire una tenuta ottimale, previene l'allentamento accidentale dell'articolo.



ELESA Original design

Codice	Descrizione	d	h	s	L	M	Coppia di serraggio [Nm]	⚖️
58296-R-EX	TN.3/8-EX	G 3/8	9	22	16	17	8+10	5
58297-R-EX	TN.1/2-EX	G 1/2	11	26	18	20.5	8+10	8
58298-R-EX	TN.3/4-EX	G 3/4	12	32	20	25	10+12	14

TCE. | Tappi di chiusura

con cava esagonale, tecnopolimero



MATERIALE

Tecnopolimero a base poliammidica (PA) rinforzato fibra vetro, colore nero, finitura mat.

GUARNIZIONE DI TENUTA

Rondella piana gomma sintetica NBR.

TEMPERATURA MASSIMA DI ESERCIZIO IN CONTINUO

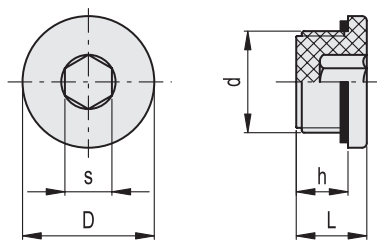
100°C.

DATI TECNICI

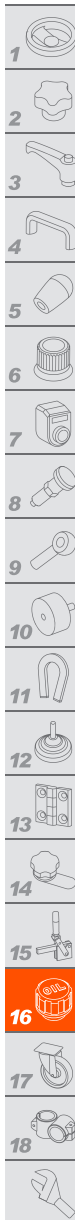
La coppia di serraggio consigliata in tabella, garantisce una tenuta ottimale mantenendo la guarnizione in posizione corretta.



ELESA Original design



Codice	Descrizione	d	h	s	D	L	Coppia di serraggio [Nm]	⚖️
161033	TCE.1/4	G 1/4	9	6	20	12	3	4
161034	TCE.3/8	G 3/8	9	8	22	13	3+5	5
161035	TCE.1/2	G 1/2	11	10	28	15	3+4	8
161036	TCE.3/4	G 3/4	12	12	32	16.5	3+5	14



Accessori per oleodinamica

1521