



- 1
- 2
- 3
- 4
- 5
- 6
- 7
- 8
- 9
- 10
- 11
- 12
- 13
- 14
- 15
- 16
- 17
- 18

**MATERIALE**

Alluminio anodizzato

**COLORE**

Naturale, finitura mat.

**PERNO DI ROTAZIONE**

Acciaio INOX AISI 304.

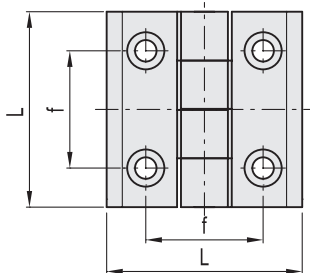
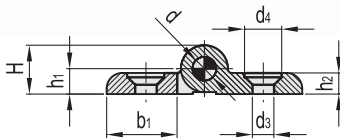
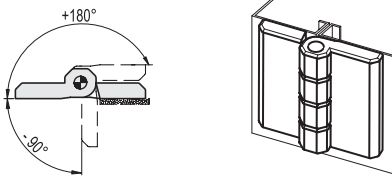
**ESECUZIONE STANDARD**

Fori passanti con sede per viti a testa svasata piana.

**ANGOLO DI ROTAZIONE (VALORE APPROSSIMATIVO)**

Max 270° (-90° e +180° essendo lo 0° la condizione di complanarità delle superfici interconnesse).

Evitare di oltrepassare l'angolo limite di rotazione per non compromettere le prestazioni meccaniche della cerniera.



**MATERIALE**

Lega di zinco pressofusa.

**COLORE**

Verniciatura nera, finitura mat.

**PERNO DI ROTAZIONE**

Acciaio INOX AISI 304.

**BUSSOLE GUIDA PERNO**

Tecnopolimero a base poliammidica (PA).

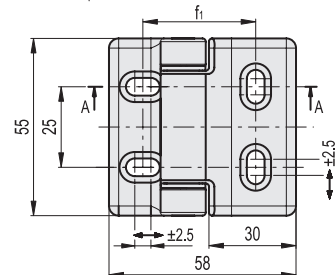
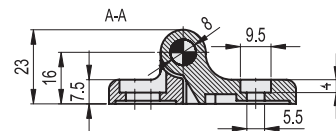
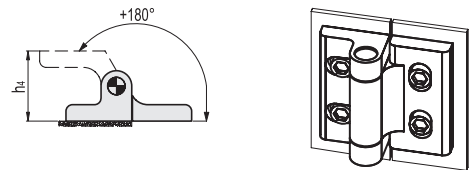
**ESECUZIONE STANDARD**

Asole passanti con sede per viti a testa cilindrica che permettono la registrazione della posizione durante il fissaggio.

**ANGOLO DI ROTAZIONE (VALORE APPROSSIMATIVO)**

Max 180° (0° e +180° essendo lo 0° la condizione di complanarità delle superfici interconnesse).

Evitare di oltrepassare l'angolo limite di rotazione per non compromettere le prestazioni meccaniche della cerniera.



| Codice | Descrizione    | L  | d3  | d4   | f  | H    | h1  | h2 | b1 | d | Δ  |
|--------|----------------|----|-----|------|----|------|-----|----|----|---|----|
| 428649 | CMM-AL-40-SH-5 | 40 | 5.5 | 10.5 | 25 | 10.5 | 5.5 | 5  | 17 | 4 | 25 |
| 428651 | CMM-AL-50-SH-5 | 50 | 5.5 | 10.5 | 30 | 12.5 | 6.5 | 6  | 22 | 6 | 50 |
| 428652 | CMM-AL-50-SH-6 | 50 | 6.5 | 12.5 | 30 | 12.5 | 6.5 | 6  | 22 | 6 | 47 |
| 428655 | CMM-AL-60-SH-8 | 60 | 8.5 | 16.5 | 36 | 16.5 | 8.5 | 8  | 25 | 8 | 94 |

| Codice | Descrizione | Δ   |
|--------|-------------|-----|
| 428921 | CMZ.55-SL-5 | 175 |