

MATERIALE

Alluminio anodizzato.

COLORE

Naturale, finitura mat.

PERNO DI ROTAZIONE

Acciaio INOX AISI 304.

BUSSOLE GUIDA PERNO

Tecnopolimero a base poliammidica (PA).

ESECUZIONE STANDARD

Viti autofilettanti 4.2x15.9 DIN 7982 in acciaio INOX (corpo stretto della cerniera) e viti M5x10 a testa mezza tonda in acciaio INOX (corpo largo della cerniera). Compresa nella fornitura.

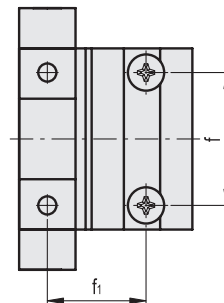
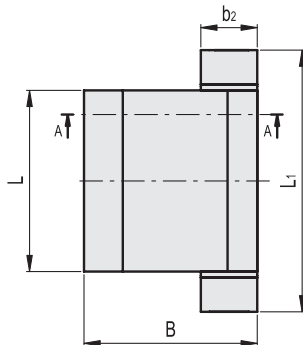
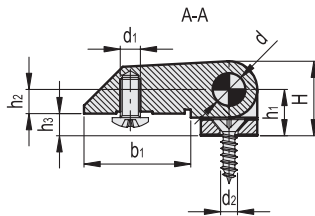
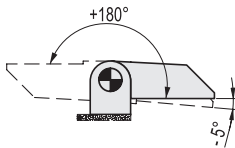
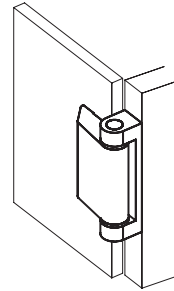
CARATTERISTICHE E APPLICAZIONI

La cerniera è composta da due corpi di dimensioni diverse (uno largo e uno stretto) per impiego ad esempio su strutture con telaio o portello di spessore sottile. La cerniera è fornita non montata per facilitarne il montaggio.

ANGOLO DI ROTAZIONE (VALORE APPROSSIMATIVO)

Max 185° (-5° e +180° essendo lo 0° la condizione di complanarità delle superfici interconnesse).

Evitare di oltrepassare l'angolo limite di rotazione per non compromettere le prestazioni meccaniche della cerniera.



- 1
- 2
- 3
- 4
- 5
- 6
- 7
- 8
- 9
- 10
- 11
- 12
- 13
- 14
- 15
- RH
-

Codice	Descrizione	L	B	d1	d2	L1	f	f1	H	h1	h2	h3	b1	b2	d	⚖️
428251	CMD-AL-45-SH-4-M5	45	43	M5	4.2	65	33	24.5	18.5	11.5	6	5.5	26	14	8	90