

- 1
- 2
- 3
- 4
- 5
- 6
- 7
- 8
- 9
- 10
- 11
- 12
- 13
- 14
- 15
- 16
- 17
- 18

MATERIALE

Tecnopolimero a base poliammidica (PA) alta resilienza, colore nero, finitura mat. Grigio RAL 7040 (C33) solo per esecuzione CFA-SH.

PERNO DI ROTAZIONE

Acciaio INOX AISI 303.

ESECUZIONI STANDARD

- **CFA-B**: boccole in ottone nichelato con foro filettato.
- **CFA-p**: prigionieri filettati in acciaio nichelato.
- **CFA-SH**: fori passanti con sede per viti a testa svasata piana.
- **CFA-TI-SH**: fori passanti con sedi per viti a testa svasata piana e scarico posteriore per accogliere la testa di inserti filettati.
- **CFA-CH**: fori passanti con sede per viti a testa cilindrica.
- **CFA-B-p**: boccole in ottone nichelato con foro filettato e prigionieri filettati in acciaio nichelato.
- **CFA-B-SH**: boccole in ottone nichelato con foro filettato e fori passanti con sede per viti a testa svasata piana.
- **CFA-B-CH**: boccole in ottone nichelato con foro filettato e fori passanti con sede per viti a testa cilindrica.
- **CFA-p-SH**: prigionieri filettati in acciaio nichelato e fori passanti con sede per viti a testa svasata piana.
- **CFA-p-CH**: prigionieri filettati in acciaio nichelato e fori passanti con sede per viti a testa cilindrica.

ANGOLO DI ROTAZIONE (VALORE APPROSSIMATIVO)

Max 215° (-35° e +180° essendo lo 0° la condizione di complanarità delle superfici interconnesse). Evitare di oltrepassare l'angolo limite di rotazione per non compromettere le prestazioni meccaniche della cerniera.

Per scegliere il tipo ed il numero di cerniere da utilizzare in ogni applicazione, consultare le Linee Guida (a pag. 1298).

ESECUZIONE CFK.

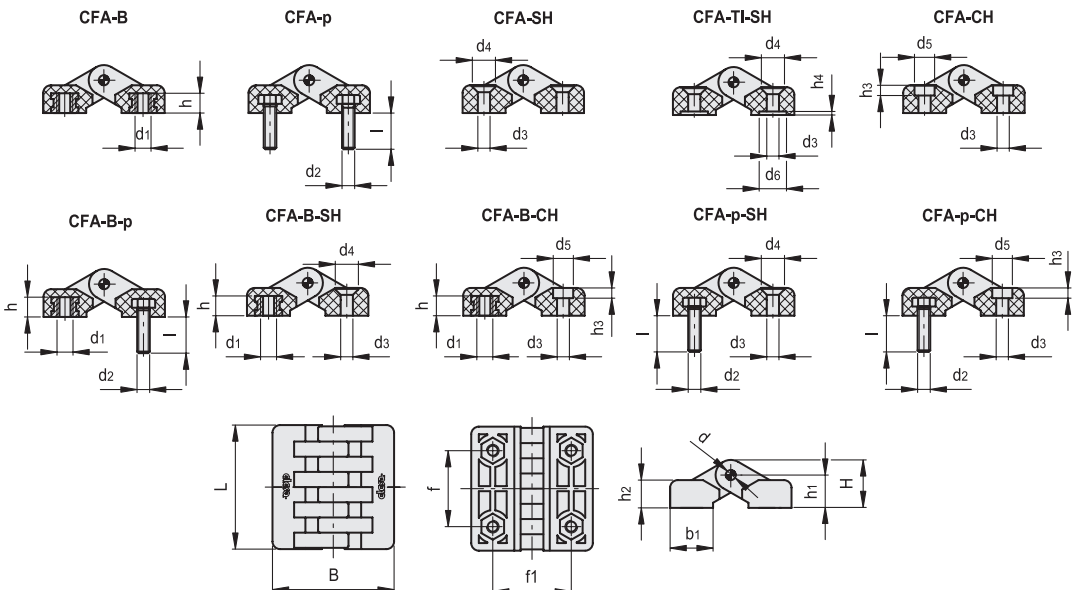
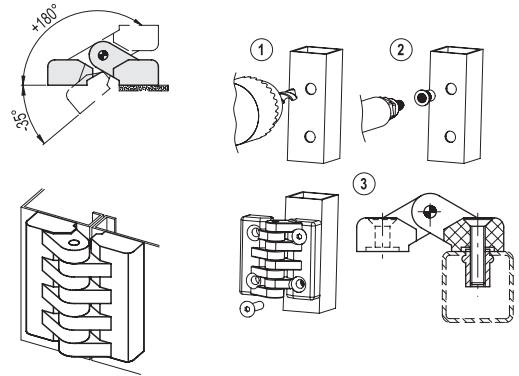
Finta cerniera costituita da un corpo unico senza perno di rotazione. Può essere utilizzata per bloccare pannelli fissi quando si vuole ottenere lo stesso effetto estetico d'insieme.

ISTRUZIONI DI MONTAGGIO PER CFA-TI-SH.

1. Praticare nel portello/montante un foro di diametro corrispondente all'inserto filettato utilizzato.
2. Bloccare l'inserto filettato sul portello/montante con una rivettatrice.
3. Installare la cerniera sul portello/montante avvitando la vite nell'inserto filettato.



FMA design



Cerniere e accessori

CFA-B

Codice	Descrizione	L	B	d1	h	f \pm 0.25	f1 \pm 0.25	H	h1	h2	b1	d	C# [Nm]	
422391	CFA.40 B-M4	39.5	38.5	M4	6.5	25	25	14	9.5	9.5	14	3	5	23
422111	CFA.49 B-M5	49.5	48	M5	8.5	30	31	19	13	11	17	4	5	39
422113	CFA.49 B-M6	49.5	48	M6	8	30	31	19	13	11	17	4	5	38
422211	CFA.65 B-M6	65	64	M6	9	40	40	23	15	13.5	24	5	5	85
422311	CFA.97 B-M10	96.5	97.5	M10	15	59.5	62.5	35	23	20.5	35	8	5	306

CFA-p

Codice	Descrizione	L	B	d2	l	f \pm 0.25	f1 \pm 0.25	H	h1	h2	b1	d	C# [Nm]	
422121	CFA.49 p-M5x14	49.5	48	M5	14	30	31	19	13	11	17	4	5	45
422221	CFA.65 p-M6x18	65	64	M6	18	40	40	23	15	13.5	24	5	5	90
422321	CFA.97 p-M10x20	96.5	97.5	M10	20	59.5	62.5	35	23	20.5	35	8	5	330

CFA-SH

Codice	Descrizione	Codice	Descrizione	L	B	f \pm 0.25	f1 \pm 0.25	H	h1	h2	b1	d	d3	d4	C# [Nm]	
422411	CFA.40 SH-4	422411-C33	CFA.40 SH-4-C33	39.5	38.5	25	25	14	9.5	9.5	14	3	4.5	8.5	1	14
422131	CFA.49 SH-5	422131-C33	CFA.49 SH-5-C33	49.5	48	30	31	19	13	11	17	4	5.5	10	2	29
422231	CFA.65 SH-6	422231-C33	CFA.65 SH-6-C33	65	64	40	40	23	15	13.5	24	5	6.5	12.5	3	62
422331	CFA.97 SH-10	422331-C33	CFA.97 SH-10-C33	96.5	97.5	59.5	62.5	35	23	20.5	35	8	10.5	20	5	221

CFA-TI-SH

Codice	Descrizione	L	B	f \pm 0.25	f1 \pm 0.25	H	h1	h2	h4	b1	d	d3	d4	d6	C# [Nm]	
422416	CFA.40 TI-SH-4	39.5	38.5	25	25	14	9.5	9.5	1.3	14	3	4.5	8.5	10	1	14
422136	CFA.49 TI-SH-5	49.5	48	30	31	19	13	11	1.5	17	4	5.5	10	11	2	29
422237	CFA.65 TI-SH-6	65	64	40	40	23	15	13.5	1.8	24	5	6.5	12.5	13	3	62

CFA-CH

Codice	Descrizione	L	B	f \pm 0.25	f1 \pm 0.25	H	h1	h2	h3	b1	d	d3	d5	C# [Nm]	
422412	CFA.40 CH-4	39.5	38.5	25	25	14	9.5	9.5	4.5	14	3	4.5	8.5	1	14
422132	CFA.49 CH-5	49.5	48	30	31	19	13	11	5.5	17	4	5.5	10	2	29
422232	CFA.65 CH-6	65	64	40	40	23	15	13.5	6.5	24	5	6.5	11	5	62
422332	CFA.97 CH-10	96.5	97.5	59.5	62.5	35	23	20.5	10.5	35	8	10.5	17	5	221

CFA-B-p

Codice	Descrizione	L	B	d1	h	d2	l	f \pm 0.25	f1 \pm 0.25	H	h1	h2	b1	d	C# [Nm]	
422141	CFA.49 B-M5-p-M5x14	49.5	48	M5	8.5	M5	14	30	31	19	13	11	17	4	5	42
422241	CFA.65 B-M6-p-M6x18	65	64	M6	10.5	M6	18	40	40	23	15	13.5	24	5	5	88
422341	CFA.97 B-M10-p-M10x20	96.5	97.5	M10	15	M10	20	59.5	62.5	35	23	20.5	35	8	5	318

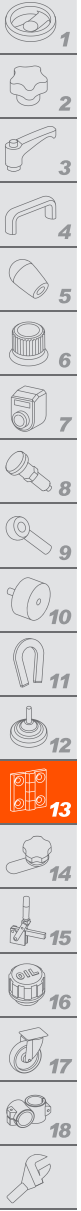
CFA-B-SH

Codice	Descrizione	L	B	d1	h	f \pm 0.25	f1 \pm 0.25	H	h1	h2	b1	d	d3	d4	C [Nm] B#	C [Nm] SH#	
422151	CFA.49 B-M5-SH-5	49.5	48	M5	8.5	30	31	19	13	11	17	4	5.5	10	5	2	34
422251	CFA.65 B-M6-SH-6	65	64	M6	10.5	40	40	23	15	13.5	24	5	6.5	12.5	5	3	74
422351	CFA.97 B-M10-SH-10	96.5	97.5	M10	15	59.5	62.5	35	23	20.5	35	8	10.5	20	5	5	264

CFA-B-CH

Codice	Descrizione	L	B	d1	h	f \pm 0.25	f1 \pm 0.25	H	h1	h2	h3	b1	d	d3	d5	C [Nm] B#	C [Nm] CH#	
422152	CFA.49 B-M5-CH-5	49.5	48	M5	8.5	30	31	19	13	11	5.5	17	4	5.5	10	5	2	34
422252	CFA.65 B-M6-CH-6	65	64	M6	10.5	40	40	23	15	13.5	6.5	24	5	6.5	11	5	5	74
422352	CFA.97 B-M10-CH-10	96.5	97.5	M10	15	59.5	62.5	35	23	20.5	10.5	35	8	10.5	17	5	5	264

Coppia consigliata viti di fissaggio.



CFA-p-SH

Codice	Descrizione	L	B	d2	l	f _a ±0.25	f _l ±0.25	H	h1	h2	b1	d	d3	d4	C [Nm] p#	C [Nm] SH#	Δ
422161	CFA.49 p-M5x14-SH-5	49.5	48	M5	14	30	31	19	13	11	17	4	5.5	10	5	2	37
422261	CFA.65 p-M6x18-SH-6	65	64	M6	18	40	40	23	15	13.5	24	5	6.5	12.5	5	3	76
422361	CFA.97 p-M10x20-SH-10	96.5	97.5	M10	20	59.5	62.5	35	23	20.5	35	8	10.5	20	5	5	276

CFA-p-CH

Codice	Descrizione	L	B	d2	l	f _a ±0.25	f _l ±0.25	H	h1	h2	h3	b1	d	d3	d5	C [Nm] p#	C [Nm] CH#	Δ
422162	CFA.49 p-M5x14-CH-5	49.5	48	M5	14	30	31	19	13	11	5.5	17	4	5.5	10	5	2	37
422262	CFA.65 p-M6x18-CH-6	65	64	M6	18	40	40	23	15	13.5	6.5	24	5	6.5	11	5	5	76
422362	CFA.97 p-M10x20-CH-10	96.5	97.5	M10	20	59.5	62.5	35	23	20.5	10.5	35	8	10.5	17	5	5	276

Coppia consigliata viti di fissaggio.

Test di resistenza	Sollecitazione Assiale		Sollecitazione Radiale		Sollecitazione a 90°	
	Carico massimo di esercizio Ea [N]	Carico di rottura Ra [N]	Carico massimo di esercizio Er [N]	Carico di rottura Rr [N]	Carico massimo di esercizio E90 [N]	Carico di rottura R90 [N]
CFA.40 B-M4	200	2050	240	2220	100	730
CFA.40 SH-4	130	2080	290	2030	280	1520
CFA.40 CH-4	137	1800	230	1760	180	1330
CFA.49 B-M5	400	3770	440	3070	170	1470
CFA.49 B-M6	330	3250	470	3250	110	1540
CFA.49 p-M5x14	370	3070	360	1970	200	1680
CFA.49 SH-5	300	2960	310	2880	320	2490
CFA.49 CH-5	360	3080	310	2530	250	1620
CFA.49 B-M5-p-M5x14	370	3070	360	1970	200	1470
CFA.49 B-M5-SH-5	400	2960	280	2880	170	1470
CFA.49 B-M5-CH-5	360	3080	320	2530	170	1470
CFA.49 p-M5x14-SH-5	370	2960	280	1970	200	1680
CFA.49 p-M5x14-CH-5	360	3070	320	1970	200	1620
CFA.65 B-M6	640	4570	690	5670	220	2280
CFA.65 p-M6x18	510	5890	460	6620	220	3190
CFA.65 SH-6	520	4760	720	6270	240	4180
CFA.65 CH-6	510	5280	490	5790	260	3190
CFA.65 B-M6-p-M6x18	510	4570	460	5670	220	2280
CFA.65 B-M6-SH-6	640	4570	690	5670	220	2280
CFA.65 B-M6-CH-6	510	4570	490	5670	220	2280
CFA.65 p-M6x18-SH-6	510	4760	460	6270	220	3190
CFA.65 p-M6x18-CH-6	510	5280	460	5790	220	3190
CFA.97 B-M10	970	7660	2120	17940	590	5210
CFA.97 p-M10x20	890	5950	1730	16190	460	3690
CFA.97 SH-10	1110	6730	1230	10460	510	4100
CFA.97 CH-10	1050	4860	2060	13670	540	4760
CFA.97 B-M10-p-M10x20	890	5950	1730	16190	460	3690
CFA.97 B-M10-SH-10	970	6730	1230	10460	510	4110
CFA.97 B-M10-CH-10	970	4860	2060	13670	540	4760
CFA.97 p-M10x20-SH-10	890	5950	1230	10460	460	3690
CFA.97 p-M10x20-CH-10	890	4860	1730	13670	460	3690