

## TLI. | Chiusure a leva

Acciaio o acciaio INOX



### ESECUZIONI STANDARD

- **TLI.Z:** acciaio zincato.
- **TLI.SST:** acciaio INOX AISI 304.

### ESECUZIONI SPECIALI A RICHIESTA

Chiusure a leva in acciaio grezzo o nichelato.



## TLV. | Chiusure a leva

Acciaio o acciaio INOX

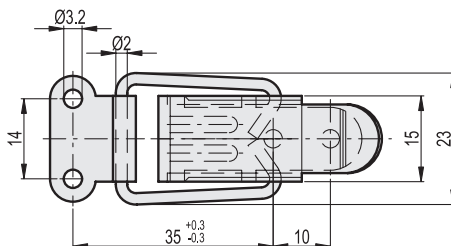
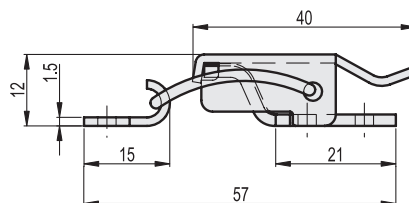
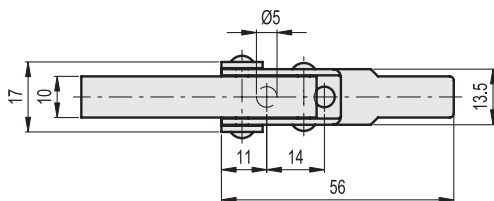
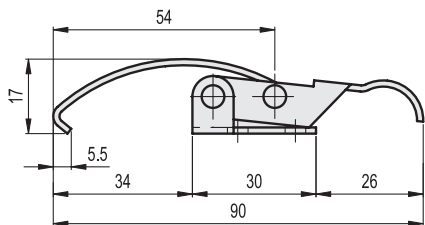


### ESECUZIONI STANDARD

- **TLV.Z:** acciaio zincato.
- **TLV.SST:** acciaio INOX AISI 304.

### ESECUZIONI SPECIALI A RICHIESTA

Riscontri in forme e finiture diverse.



### TLI.Z

Codice	Descrizione	Carico massimo d'esercizio [N]	Carico di rottura [N]	⚖️
420131	TLI.Z-13.5/90	500	900	28

### TLV.Z

Codice	Descrizione	Carico massimo d'esercizio [N]	Carico di rottura [N]	⚖️
420243	TLV.Z-15/56+R	550	1000	23

### TLI.SST

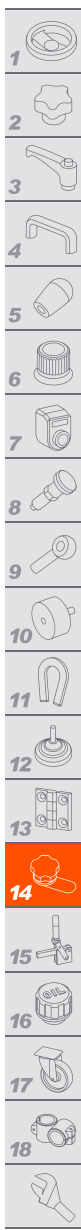


420132	TLI.SST-13.5/90	500	900	28
--------	-----------------	-----	-----	----

### TLV.SST



420242	TLV.SST-15/56+R	550	1000	23
--------	-----------------	-----	------	----



Chiusure